

ΕΡΕΥΝΑ ΓΙΑ ΤΟ ΦΑΡΜΑΚΟ

alco

THE PULSE OF SOCIETY

ΕΙΣΑΓΩΓΗ

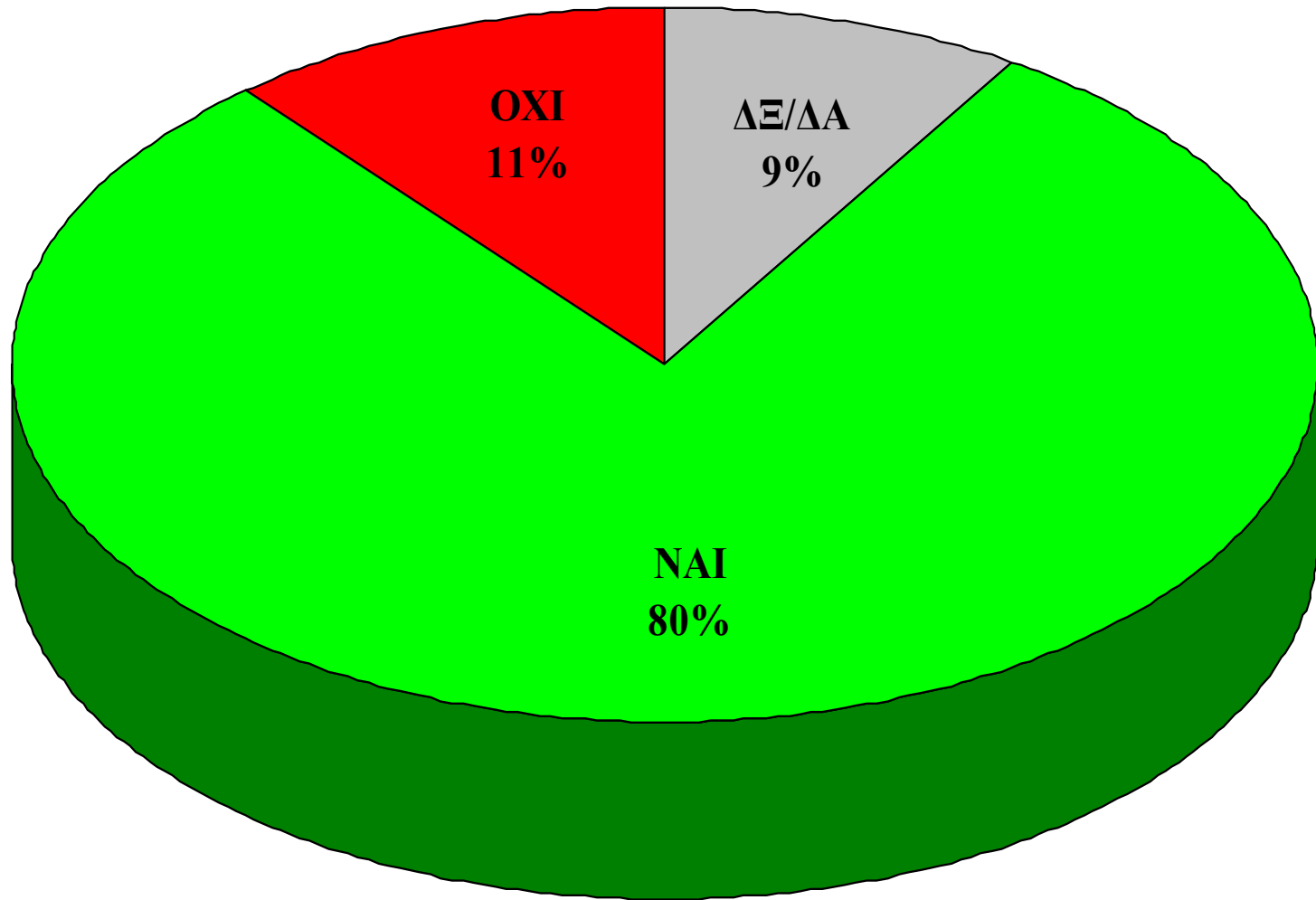
Η ΤΑΥΤΟΤΗΤΑ ΤΗΣ ΕΡΕΥΝΑΣ

ΕΤΑΙΡΕΙΑ:	alco ΜΕΛΟΣ ΣΕΔΕΑ - ΑΡ. ΜΗΤΡΩΟΥ Ε.Σ.Ρ. 12
ΕΝΤΟΛΕΑΣ:	ΠΑΝΕΛΛΗΝΙΑ ΕΝΩΣΗ ΦΑΡΜΑΚΟΒΙΟΜΗΧΑΝΙΑΣ
ΤΥΠΟΣ:	ΠΟΣΟΤΙΚΗ (ΤΗΛΕΦΩΝΙΚΕΣ ΣΥΝΕΝΤΕΥΞΕΙΣ ΧΩΡΙΣ ΧΡΗΣΗ ΚΑΛΠΗΣ)
ΔΕΙΓΜΑ:	1.000 ΑΤΟΜΑ, ΗΛΙΚΙΑΣ 18+ ΕΤΩΝ, ΣΕ ΟΛΟΚΛΗΡΗ ΤΗΝ ΕΛΛΑΔΑ
ΔΕΙΓΜΑΤΟΛΗΨΙΑ:	ΤΥΧΑΙΑ, ΣΤΡΩΜΑΤΟΠΟΙΗΜΕΝΗ
ΣΤΑΘΜΙΣΕΙΣ:	ΦΥΛΟ, ΗΛΙΚΙΑ
ΣΤΑΤΙΣΤΙΚΟ ΣΦΑΛΜΑ:	+/- 3,1% - ΔΙΑΣΤΗΜΑ ΒΕΒΑΙΟΤΗΤΑΣ 95%
ΧΡΟΝΟΣ:	25 – 29 ΙΑΝΟΥΑΡΙΟΥ 2016

**Η ΕΡΕΥΝΑ ΠΡΑΓΜΑΤΟΠΟΙΗΘΗΚΕ ΜΕ ΒΑΣΗ ΤΟΥΣ ΚΩΔΙΚΕΣ
ΔΕΟΝΤΟΛΟΓΙΑΣ ΤΗΣ ESOMAR ΚΑΙ ΕΠΑΓΓΕΛΜΑΤΙΚΗΣ ΠΡΑΚΤΙΚΗΣ ΤΟΥ ΣΕΔΕΑ**

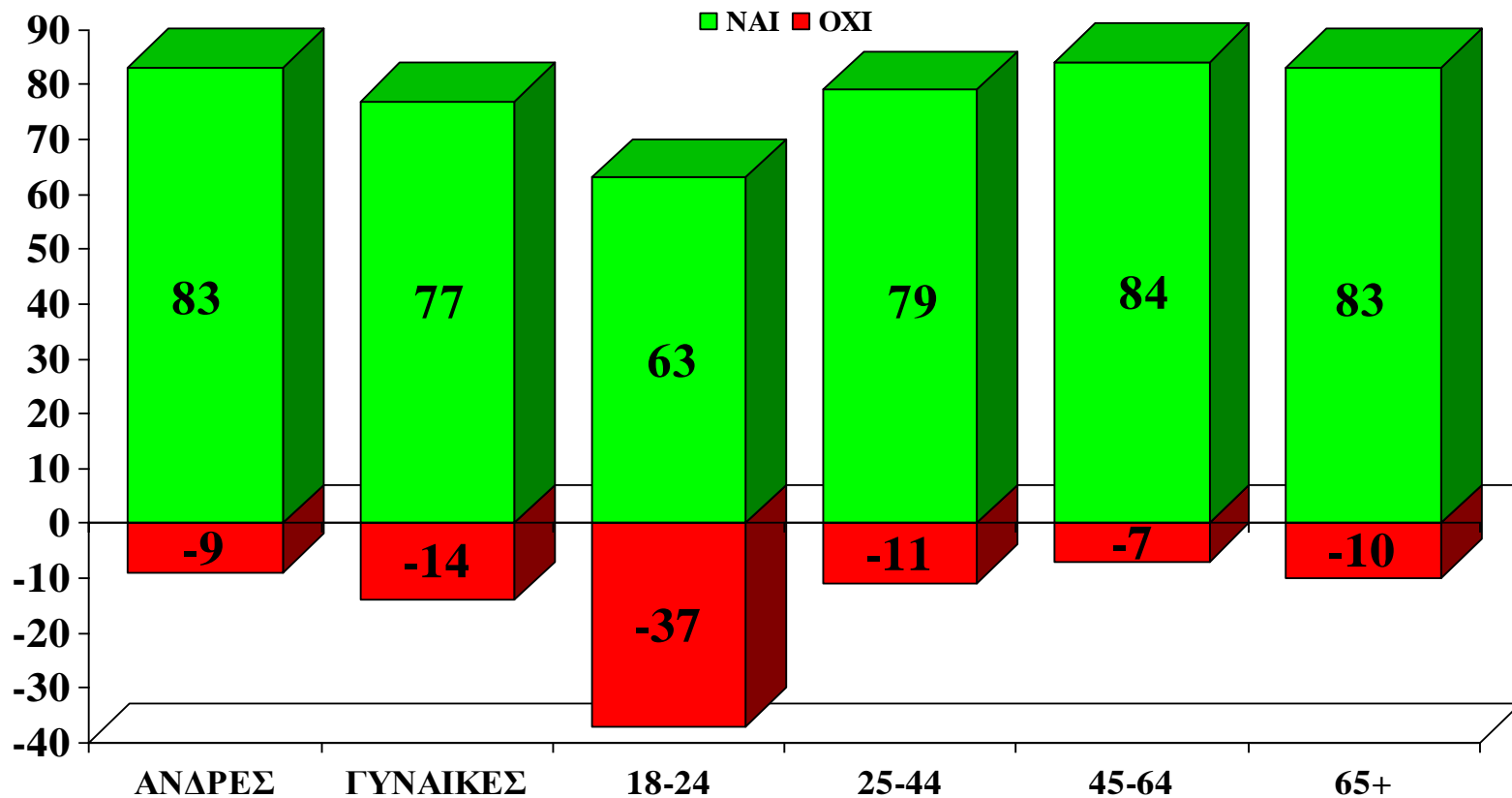
KYPIA EYPHMATA

ΕΜΠΙΣΤΟΣΥΝΗ ΣΤΑ ΕΛΛΗΝΙΚΑ ΦΑΡΜΑΚΑ



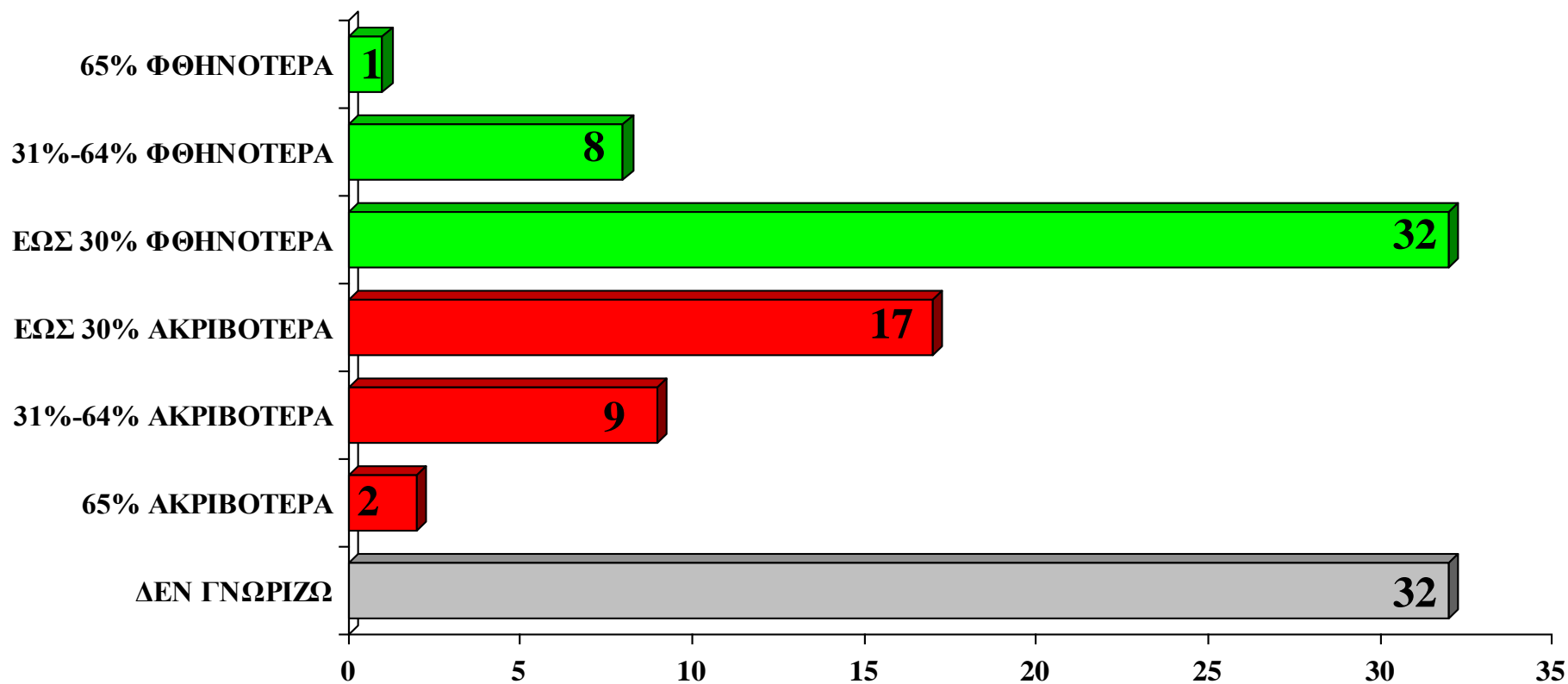
Θα λέγατε ότι εμπιστεύεστε τα ελληνικά φάρμακα;

ΕΜΠΙΣΤΟΣΥΝΗ ΣΤΑ ΕΛΛΗΝΙΚΑ ΦΑΡΜΑΚΑ



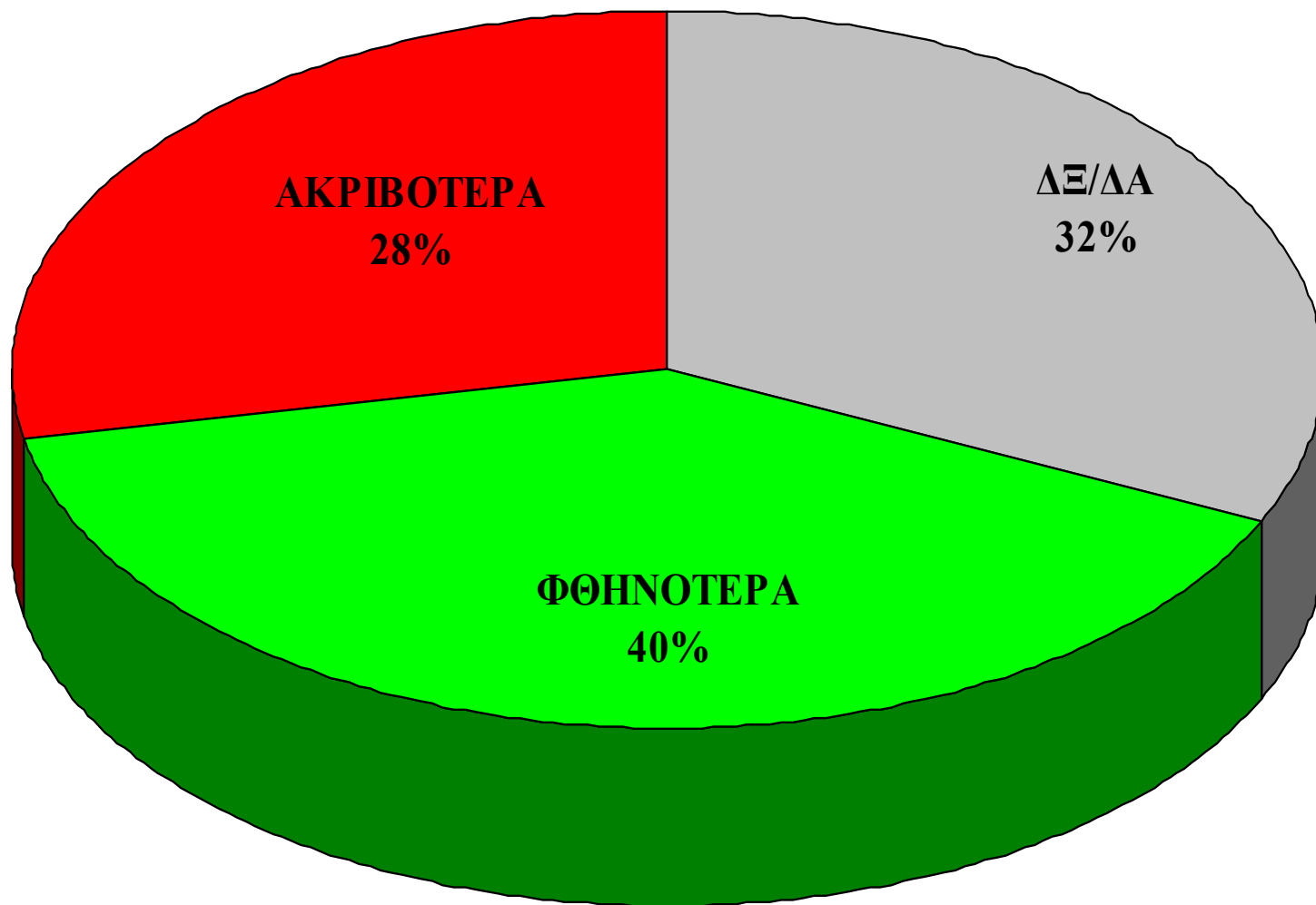
Θα λέγατε ότι εμπιστεύεστε τα ελληνικά φάρμακα;

ΑΝΤΙΛΗΨΗ ΓΙΑ ΣΧΕΣΗ ΤΙΜΗΣ ΕΛΛΗΝΙΚΩΝ ΚΑΙ ΕΙΣΑΓΟΜΕΝΩΝ ΦΑΡΜΑΚΩΝ



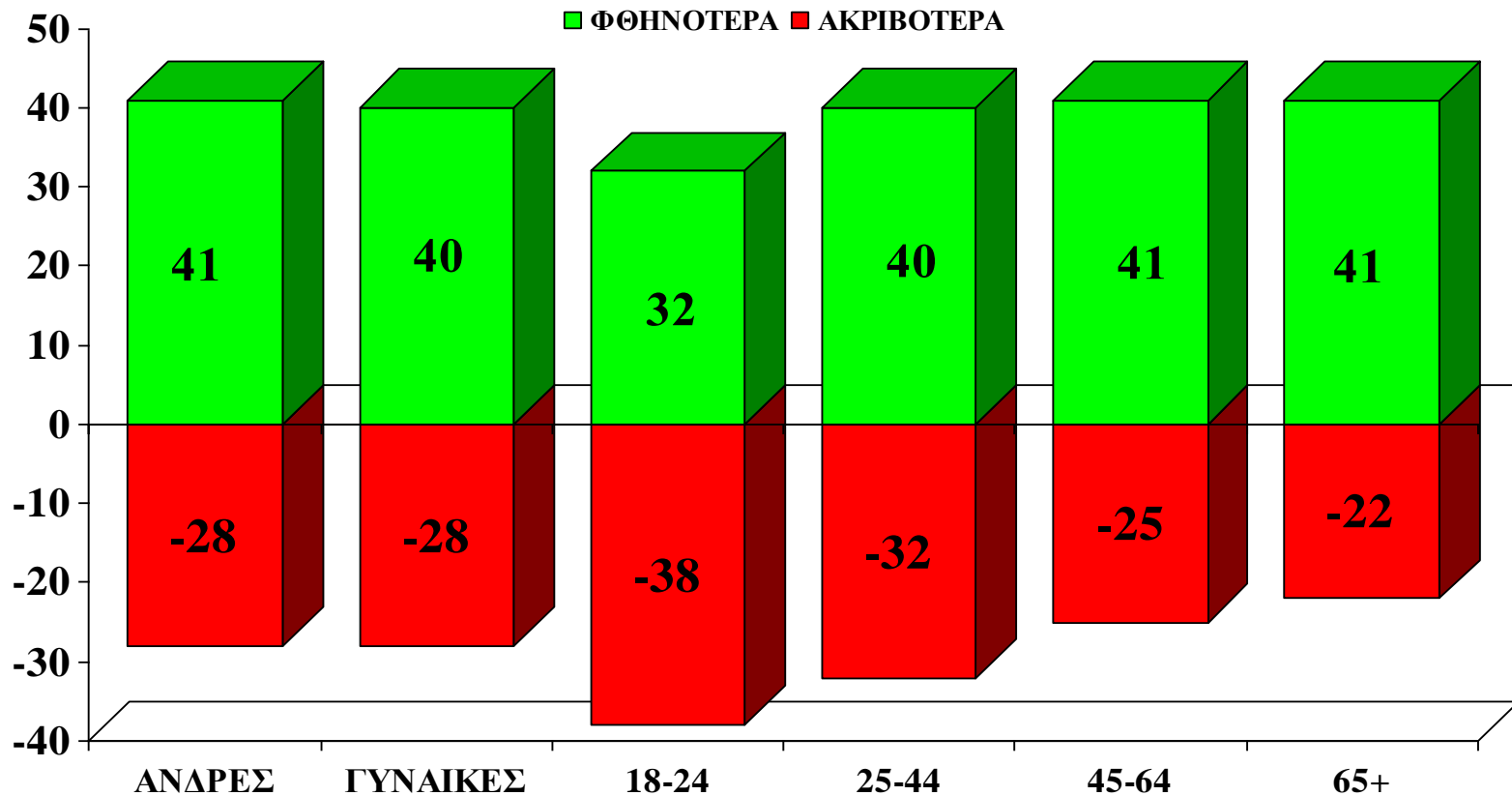
Γενικά ποια πιστεύετε ότι είναι η σχέση τιμής των ελληνικών φαρμάκων με τα εισαγόμενα;

ΑΝΤΙΛΗΨΗ ΓΙΑ ΣΧΕΣΗ ΤΙΜΗΣ ΕΛΛΗΝΙΚΩΝ ΚΑΙ ΕΙΣΑΓΟΜΕΝΩΝ ΦΑΡΜΑΚΩΝ



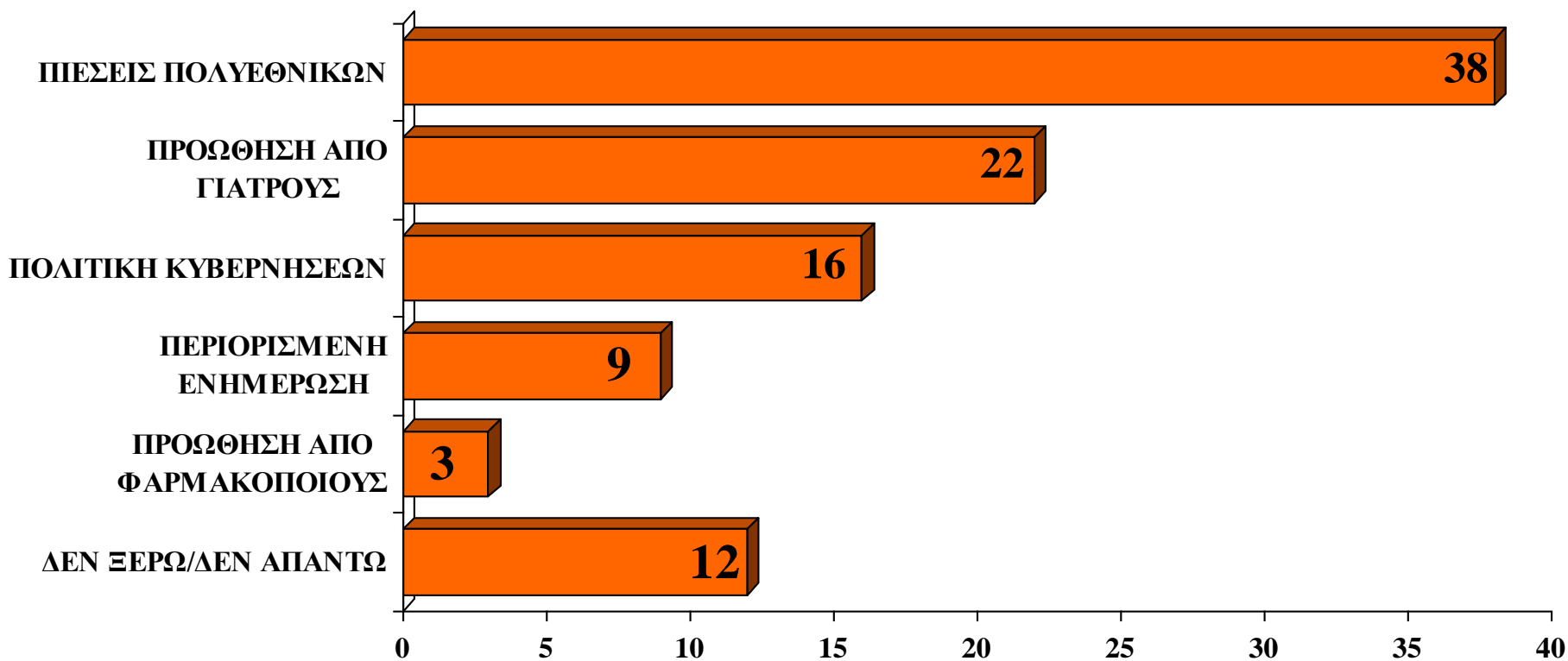
Γενικά ποια πιστεύετε ότι είναι η σχέση τιμής των ελληνικών φαρμάκων με τα εισαγόμενα;

ΑΝΤΙΛΗΨΗ ΓΙΑ ΣΧΕΣΗ ΤΙΜΗΣ ΕΛΛΗΝΙΚΩΝ ΚΑΙ ΕΙΣΑΓΟΜΕΝΩΝ ΦΑΡΜΑΚΩΝ

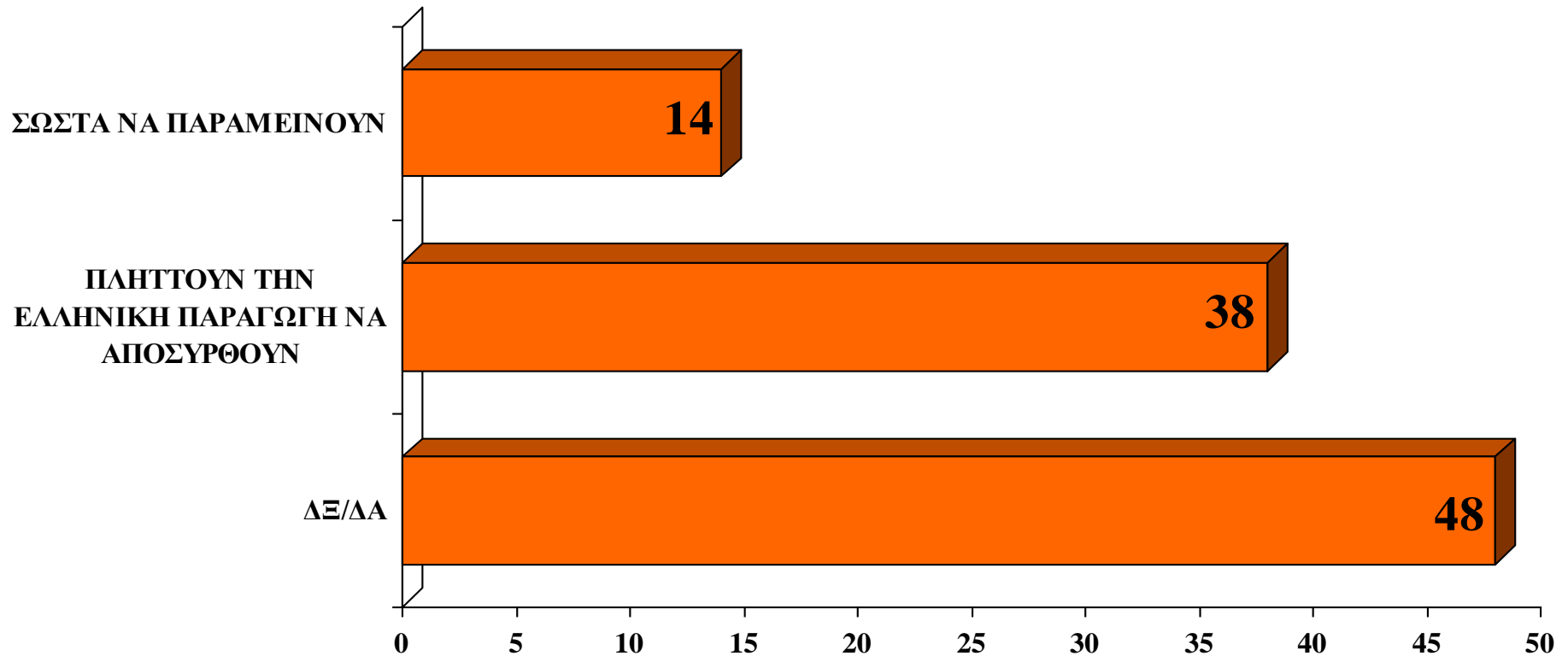


Γενικά ποια πιστεύετε ότι είναι η σχέση τιμής των ελληνικών φαρμάκων με τα εισαγόμενα;

ΠΟΥ ΑΠΟΔΙΔΕΤΑΙ Η ΚΑΤΑΝΑΛΩΣΗ ΕΙΣΑΓΟΜΕΝΩΝ ΦΑΡΜΑΚΩΝ ΣΕ ΠΟΣΟΣΤΟ 80%

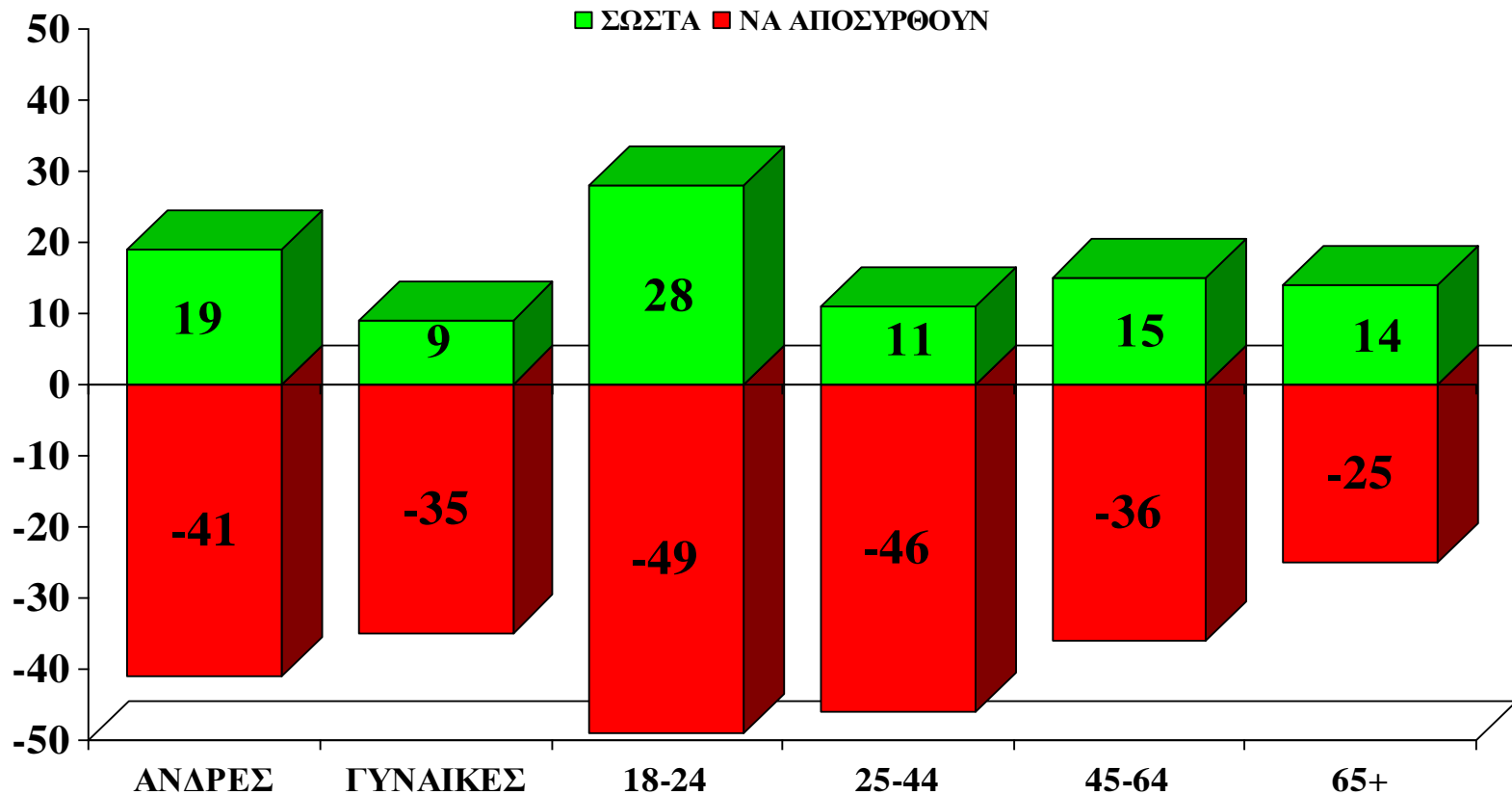


ΑΞΙΟΛΟΓΗΣΗ ΠΡΟΣΦΑΤΩΝ ΜΕΤΡΩΝ ΓΙΑ ΤΗΝ ΕΛΛΗΝΙΚΗ ΦΑΡΜΑΚΟΒΙΟΜΗΧΑΝΙΑ



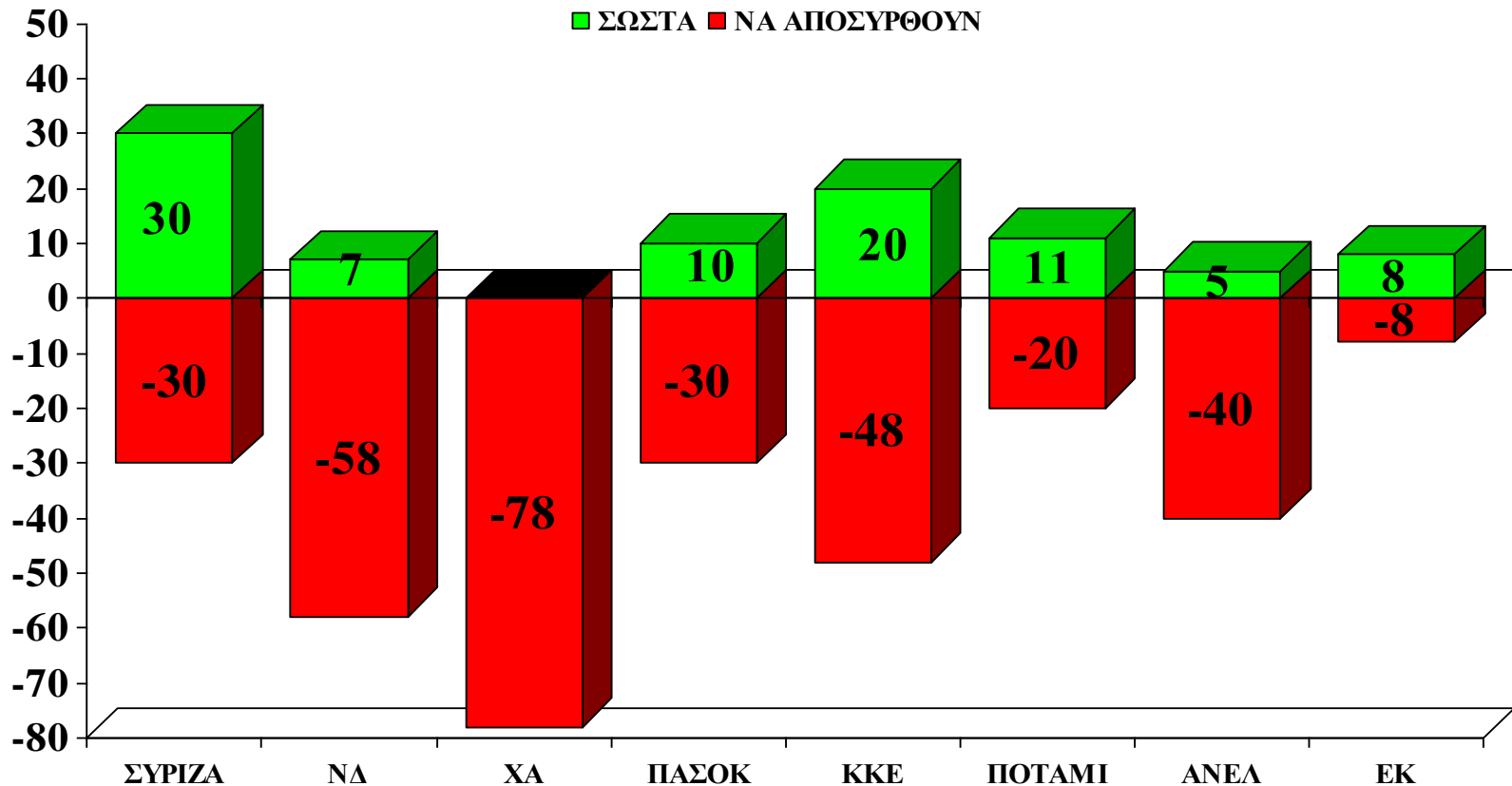
Πιστεύετε ότι τα πρόσφατα μέτρα της κυβέρνησης για την ελληνική φαρμακοβιομηχανία είναι σωστά και πρέπει να παραμείνουν ή πλήττουν την ελληνική παραγωγή και πρέπει να αποσυρθούν;

ΑΞΙΟΛΟΓΗΣΗ ΠΡΟΣΦΑΤΩΝ ΜΕΤΡΩΝ ΓΙΑ ΤΗΝ ΕΛΛΗΝΙΚΗ ΦΑΡΜΑΚΟΒΙΟΜΗΧΑΝΙΑ



Πιστεύετε ότι τα πρόσφατα μέτρα της κυβέρνησης για την ελληνική φαρμακοβιομηχανία είναι σωστά και πρέπει να παραμείνουν ή πλήττουν την ελληνική παραγωγή και πρέπει να αποσυρθούν;

ΑΞΙΟΛΟΓΗΣΗ ΠΡΟΣΦΑΤΩΝ ΜΕΤΡΩΝ ΓΙΑ ΤΗΝ ΕΛΛΗΝΙΚΗ ΦΑΡΜΑΚΟΒΙΟΜΗΧΑΝΙΑ



Τα ποσοστά για Χ.Α., ΠΟΤΑΜΙ, ΑΝΕΛ και Ε.Κ. είναι ενδεικτικά, λόγω μικρού απόλυτου αριθμού στο δείγμα

Πιστεύετε ότι τα πρόσφατα μέτρα της κυβέρνησης για την ελληνική φαρμακοβιομηχανία είναι σωστά και πρέπει να παραμείνουν ή πλήττουν την ελληνική παραγωγή και πρέπει να αποσυρθούν;